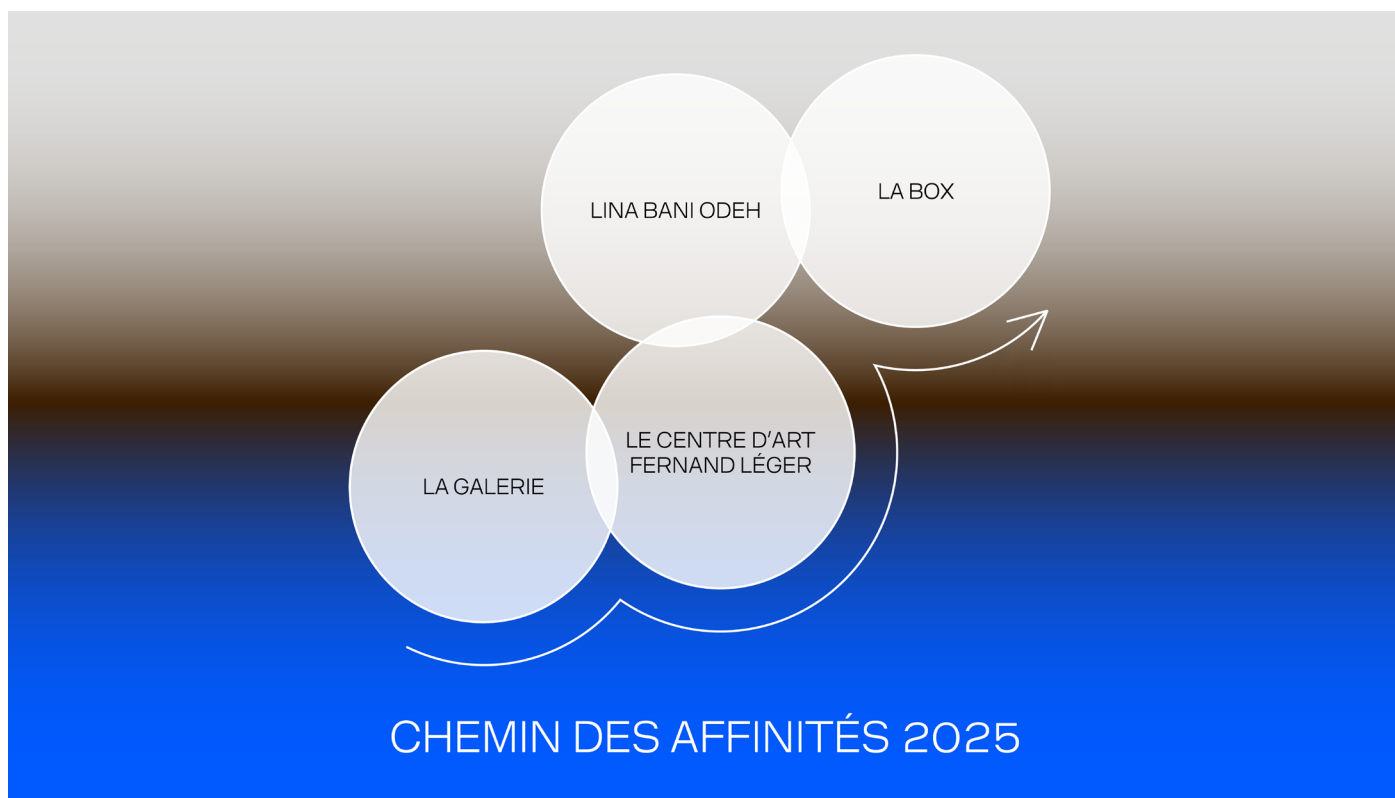


ARTS EN RÉSIDENCE – RÉSEAU NATIONAL

DOSSIER DE PRÉSENTATION

Avec le Chemin des affinités, Arts en résidence et le fonds de dotation La Petite Escalère invitent les membres du réseau Arts en résidence à s'associer autour d'un projet artistique et les soutiennent dans la mise en place d'un accompagnement étalé sur l'année.



CHEMIN DES AFFINITÉS

Arts en résidence x le fonds de dotation La Petite Escalère

Le projet

Le programme Chemin des affinités crée des synergies nouvelles entre différentes structures de résidence, réunies par et pour un projet artistique et s'adaptant à ses besoins.

[Plus d'informations](#)

Conçu par Arts en résidence et le fonds de dotation La Petite Escalère, ce programme reçoit le soutien du fonds pendant trois ans (2023 à 2026), permettant à trois éditions de voir le jour.

Première édition - 2023

Clara Denidet

claradenidet.com

Pour la première édition du programme en 2023, Le Bel Ordinaire (Pau), Maison Salvain (Labège) et voyons voir art contemporain et territoire (Provences-Alpes-Côtes d'Azur) se sont associés pour soutenir, accueillir et accompagner le projet **Tresser les savoir-faire** de l'artiste **Clara Denidet**. Le projet de recherche porte sur les pratiques de mobilités et d'itinérances, la transmission et la circulation des savoirs, en plaçant au coeur de ses terrains les pratiques de vannerie.

Deuxième édition - 2024

Raphaëlle Von Knebel

raphaellevonknebel.net

Pour la deuxième édition du programme en 2024, APM-Résidences d'artistes (St-Jacut-de-la-Mer), Finis terrae (St-Pierre et Miquelon) et La Cité des Arts de La Réunion (St Denis de La Réunion), accueilleront et accompagneront le projet **Empreintes insulaires** de l'artiste **Raphaëlle Von Knebel** en milieu insulaire et presque insulaire.

Cette nouvelle résidence itinérante étendue sur une année consiste à mettre les capacités partenariales des membres du réseau Arts en résidence au service du projet de l'artiste dans la variété des cadres de travail qu'ils proposent.

CHEMIN DES AFFINITÉS

Arts en résidence x Fonds de dotation La Petite Escalère

Not so Private



Personal Space #1, Mixed media on paper
50 x 70 cm | Lina Bani Odeh, 2016



Personal Space #7, Mixed media on paper
50 x 70 cm | Lina Bani Odeh, 2016

Dans le cadre de la résidence, Lina Bani Odeh souhaite explorer la façon dont nos environnements - privés et publics - façonnent nos comportements, nos émotions et nos identités.

Ce projet se penche sur les diverses façons dont nous habitons les espaces publics et leur influence sur notre perception de nous-mêmes mais aussi sur nos liens avec les autres.

Par le biais d'une recherche immersive, l'observation et la pratique de la peinture et du dessin, elle relèvera les moments de confort, d'inconfort, de solitude et de connexion dans divers paysages urbains et contextes sociaux reflétant l'atmosphère des trois territoires rencontrés sur le Chemin des affinités.

CHEMIN DES AFFINITÉS

Arts en résidence x Fonds de dotation La Petite Escalère

Lina Bani Odeh

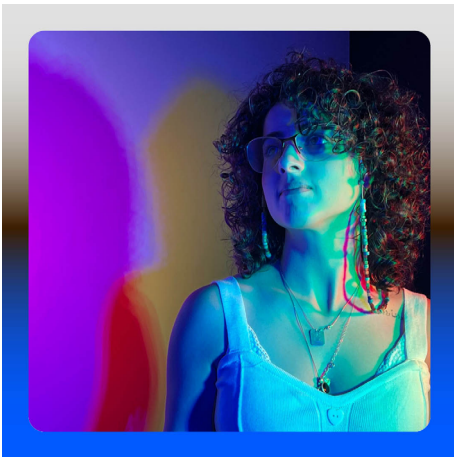


photo Lina Bani Odeh

Lina Bani Odeh vit et travaille à Bethléem, Palestine.

Diplômée en arts visuels à l'Académie Internationale des Arts en Palestine, elle mène sa pratique artistique en Palestine et sur la scène internationale.

Elle a notamment exposé à la Fondation Al Ma'mal et à la Walled Off Gallery en Palestine, au Liban et en France.

Lina Bani Odeh a également collaboré en tant que chargée de projet ou curatrice avec des institutions culturelles majeures palestiniennes, telles que Dar Jacir pour l'Art et la Recherche, le Centre Culturel Khalil Sakakini et Qalandiya International.



Souls Spaces, Nurin's Soul, Digital Drawing |
Lina Bani Odeh, 2024

CHEMIN DES AFFINITÉS

Arts en résidence x Fonds de dotation La Petite Escalère

Les lieux de résidence

Réunis pour une première collaboration par ce programme, trois structures partenaires soutiendront la démarche de Lina Bani Odeh.



www.lagalerie-cac-noisysecc.fr

La Galerie - centre d'art contemporain - Noisy-le-Sec

La Galerie, centre d'art contemporain de Noisy-le-Sec propose successivement deux résidences pour un temps d'expérimentation et de production : une résidence d'artiste français-e ou vivant en France et une résidence d'artiste étranger-e. **Lina Bani Odeh y sera accueillie du 15 avril au 31 mai 2025.**



www.centrefernandleger.com

le Centre d'arts Fernand Léger - Port-de-Bouc

Implanté dans l'ancienne demeure des directeurs de l'usine Saint-Gobain, le Centre d'arts Fernand Léger de Port de Bouc est une synergie entre l'école d'arts plastiques municipale, la programmation active d'expositions temporaires et l'accueil régulier d'artistes en résidence. **Lina Bani Odeh y sera accueillie du 15 septembre au 15 octobre 2025.**



www.ensa-bourges.fr

La Box - Bourges

La Box est l'un des principaux outils pédagogiques de l'École nationale supérieure d'art de Bourges. Chaque année depuis 1990, elle produit une dizaine d'expositions d'artistes français-e-s ou étranger-e-s. Depuis 1991, La Box accueille chaque année 4 artistes en résidence au sein de ses 2 ateliers logements. **Lina Bani Odeh y sera accueillie du 15 octobre au 15 décembre 2025.**

CHEMIN DES AFFINITÉS

Arts en résidence x Fonds de dotation La Petite Escalère

Arts en résidence - Réseau national

Contact

Elise Jouvancy, secrétaire générale

artsenresidence@gmail.com

+33 6 12 87 92 8

Depuis 2010, Arts en résidence - Réseau national travaille à la structuration et au renforcement de la visibilité des résidences dans le champ des arts visuels. Il fédère des structures de résidences qui œuvrent au développement de la création contemporaine, et s'attachent à offrir des conditions de travail vertueuses aux résident-e-s. Fort de ses 46 structures membres, rassemblées autour d'une charte déontologique en constituant les fondements et formulant ses valeurs, il propose un espace d'échange et de réflexion permettant l'émergence de collaborations, la valorisation des projets, la professionnalisation des pratiques de l'accueil en résidence, la création et la diffusion d'outils-ressource.

artsenresidence.fr

Fonds de dotation La Petite Escalère

Le fonds de dotation La Petite Escalère a pour mission de promouvoir et d'encourager l'expérimentation et la création artistiques contemporaines sous toutes leurs formes. Il soutient et accompagne les créateurs et les organismes culturels dans le cadre de résidences d'artistes, de publications, d'éditions, d'expositions, d'installations et de productions...

Le fonds de dotation a soutenu le jardin de sculptures La Petite Escalère (2011 - 2020) et créé et porté la plateforme éditoriale Sculpture Nature (2014 - 2019).

Plus récemment, le fonds a soutenu la publication de plusieurs ouvrages (Annette Messager, Comme Si, Dilecta 2022 ; Christine Crozat, In Fine 2021) ou le projet "Au creux de la pierre", une installation sonore de Sonia Wieder-Atherton à l'abbaye de Montmajour avec le CMN en 2021.

La Petite Escalère est partenaire de la Villa Marguerite Duras, un programme de résidences d'écriture initié par l'Institut français de Phnom Penh au Cambodge.

dotation-lapetiteescalere.org