

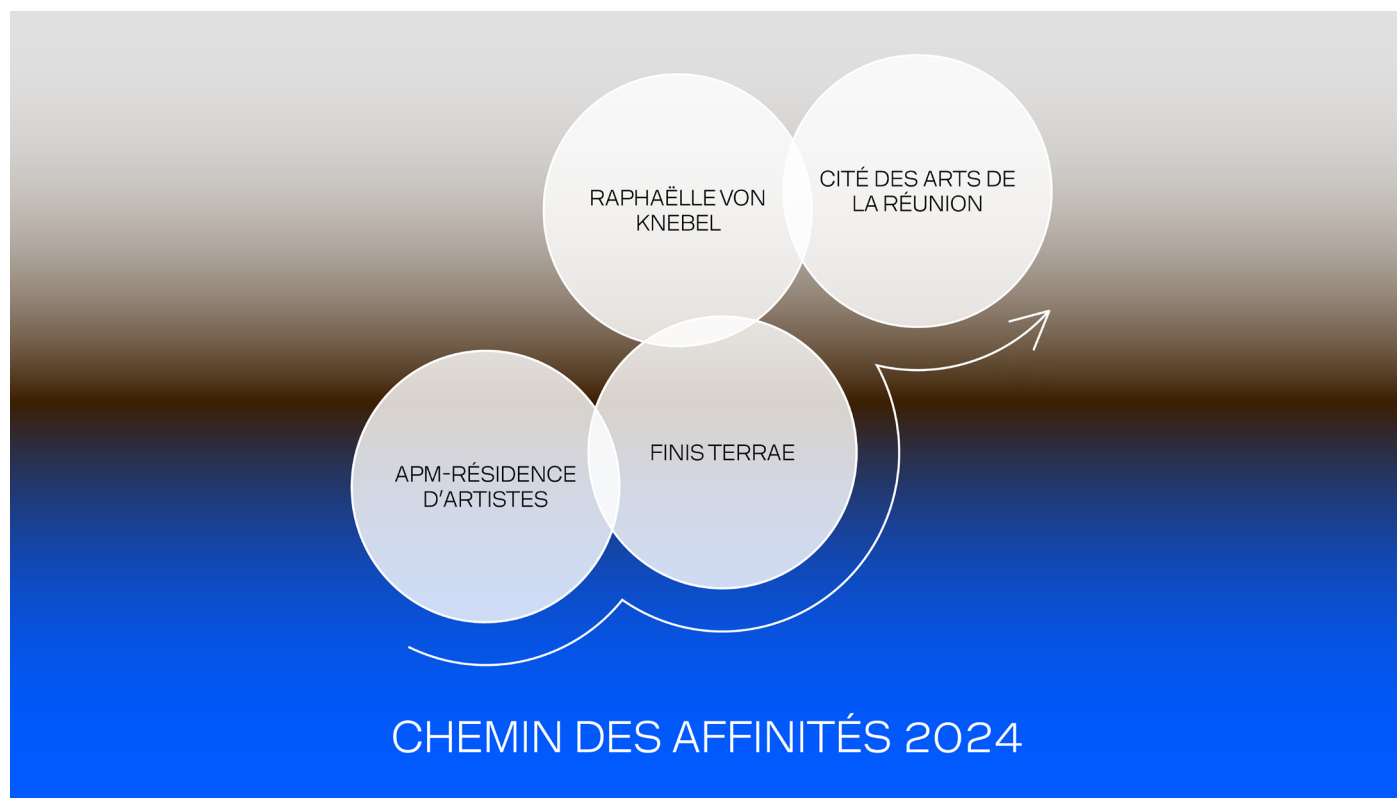
# ARTS EN RÉSIDENCE – RÉSEAU NATIONAL

---

## DOSSIER DE PRÉSENTATION

---

**Avec le Chemin des affinités, Arts en résidence et le fonds de dotation La Petite Escalère invitent les membres du réseau Arts en résidence à s'associer autour d'un projet artistique et les soutiennent dans la mise en place d'un accompagnement étalé sur l'année.**



---

## CHEMIN DES AFFINITÉS

Arts en résidence x le fonds de dotation La Petite Escalère

---

### Le projet

Le programme Chemin des affinités crée des synergies nouvelles entre différentes structures de résidence, réunies par et pour un projet artistique et s'adaptant à ses besoins.

[Plus d'informations](#)

Conçu par Arts en résidence et le fonds de dotation La Petite Escalère, ce programme reçoit le soutien du fonds pendant trois ans (2023 à 2026), permettant à trois éditions de voir le jour.

### Première édition - 2023

#### Clara Denidet

[claradenidet.com](http://claradenidet.com)

Pour la première édition du programme en 2023, Le Bel Ordinaire (Pau), Maison Salvain (Labège) et voyons voir art contemporain et territoire (Provences-Alpes-Côtes d'Azur) se sont associés pour soutenir, accueillir et accompagner le projet **Tresser les savoir-faire** de l'artiste **Clara Denidet**. Le projet de recherche porte sur les pratiques de mobilités et d'itinérances, la transmission et la circulation des savoirs, en plaçant au coeur de ses terrains les pratiques de vannerie.

### Deuxième édition - 2024

#### Raphaëlle Von Knebel

Pour la deuxième édition du programme en 2024, APM-Résidences d'artistes (St-Jacut-de-la-Mer), Finis terrae (St-Pierre et Miquelon) et La Cité des Arts de La Réunion (St Denis de La Réunion), accueilleront et accompagneront le projet **Empreintes insulaires** de l'artiste **Raphaëlle Von Knebel** en milieu insulaire et presque-insulaire.

Cette nouvelle résidence itinérante étendue sur une année consiste à mettre les capacités partenariales des membres du réseau Arts en résidence au service du projet de l'artiste dans la variété des cadres de travail qu'ils proposent.

## CHEMIN DES AFFINITÉS

Arts en résidence x Fonds de dotation La Petite Escalère

### Empreintes insulaires

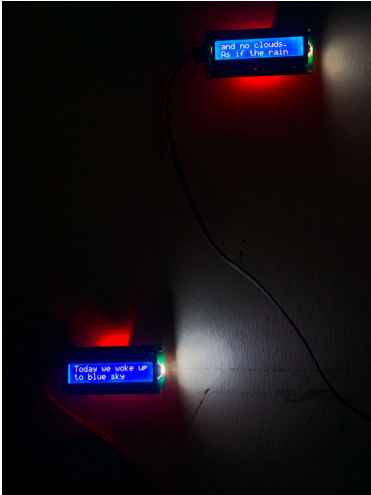


photo Raphaëlle Von Knebel

Dans le cadre de la résidence, Raphaëlle Von Knebel souhaite explorer les liens entre les phénomènes météorologiques et la nature distinctive de chaque territoire insulaire. Elle revisitera des méthodes anciennes d'observation des signes météorologiques et mettra en lumière la résilience propre à chacun de ces territoires face aux défis climatiques.

Pour l'artiste, la météo est constamment entrelacée avec nos souvenirs et expériences, devenant ainsi un repère dans la chronologie de nos existences. C'est en documentant ces liens profonds entre la météo et notre mémoire qu'émerge un tissu riche d'histoires.

Ce projet constitue pour l'artiste une opportunité d'engager des discussions sur l'empreinte de la météo dans notre quotidien. Avec cette résidence, elle souhaite questionner notre relation à l'environnement et à l'altérité en reliant des événements climatiques à des événements de vie.

## CHEMIN DES AFFINITÉS

Arts en résidence x Fonds de dotation La Petite Escalère

### Raphaëlle Von Knebel

Raphaëlle Von Knebel est designer et plasticienne. Diplômée de la Haute École des Arts du Rhin et titulaire d'un Master de la Design Academy d'Eindhoven aux Pays-Bas, sa démarche artistique mêle recherches scientifiques et maîtrise technique.

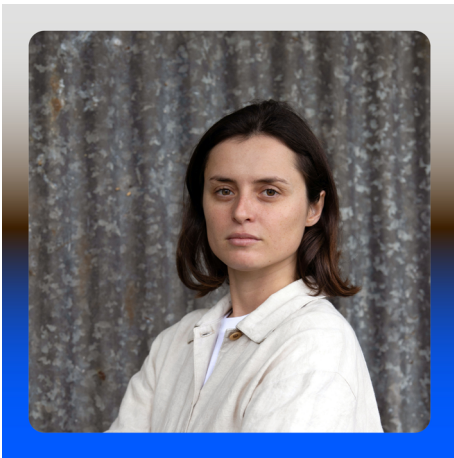


photo Raphaëlle Von Knebel

Originaire de l'île de La Réunion, elle a eu l'opportunité d'observer une diversité de microclimats en constante évolution. Cette nature extrême et changeante représente un vaste terrain d'exploration pour ses recherches. L'éloignement géographique de l'île lui permet de créer de nouvelles connexions avec le continent.

L'eau est également très présente dans son travail. Elle est vécue à la fois comme une matière qui sépare et unit des régions, des climats, des vies. À travers des installations interactives combinant objets, témoignages et données numériques, Raphaëlle Von Knebel recrée des atmosphères singulières. Ces espaces lui permettent de préserver et transmettre des mémoires collectives et personnelles, en révélant la frontière du visible et de l'invisible des phénomènes météorologiques.

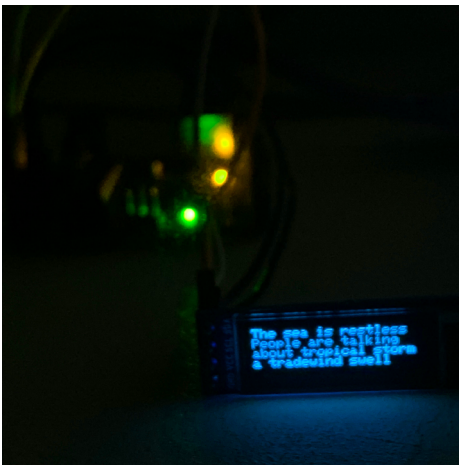


photo Raphaëlle Von Knebel

## CHEMIN DES AFFINITÉS

Arts en résidence x Fonds de dotation La Petite Escalère

### Les lieux de résidence

Réunis pour une première collaboration par ce programme, trois structures partenaires soutiendront la démarche de Raphaëlle Von Knebel.



[www.apmresidences.fr](http://www.apmresidences.fr)

### APM-Résidences d'artistes

#### - St-Jacut-de-la-Mer

Les APM-Résidences d'artistes (association Les Ateliers du Plessix-Madeuc) mettent en œuvre des programmes de résidences d'artistes et de diffusion des œuvres en Bretagne nord depuis 2010. Depuis 2020, l'association a installé ses activités à Saint-Jacut-de-la-Mer. **Raphaëlle Von Knebel y sera accueillie du 2 au 29 mai 2024.**



[www.finis-terrae.fr](http://www.finis-terrae.fr)

### Finis terrae

#### - St-Pierre et Miquelon

Finis terrae - Centre d'art insulaire développe de manière inédite en France des résidences d'artistes-auteurs, prenant comme base l'île d'Ouessant. Finis terrae - Centre d'art insulaire, flottant, finistérien et mondial. **Raphaëlle Von Knebel y sera accueillie du 1er au 27 juin 2024.**

### La Cité des Arts de La Réunion

#### -St Denis de La Réunion

Équipement culturel unique en son genre à La Réunion et dans l'océan Indien, la Cité des Arts est depuis son ouverture en 2016 un lieu d'accueil de projets culturels, une plateforme artistique collaborative, toutes disciplines confondues accompagnant des projets de leur création jusqu'à leur diffusion publique. **Raphaëlle Von Knebel y sera accueillie du 14 janvier au 14 février 2025.**



[www.citedesarts.re](http://www.citedesarts.re)

## CHEMIN DES AFFINITÉS

Arts en résidence x Fonds de dotation La Petite Escalère

### Anatole Danto



Suite à un appel à auteur·rice, nous associons **Anatole Danto** au programme Chemin des affinités 2024, établi autour de l'artiste **Raphaëlle Von Knebel** et de son projet **Empreintes insulaires**.

D'abord formé à la météorologie et la climatologie grâce à un parcours en géographie, ancien arpenteur au cadastre ou hydromètre pour Vigicrues, Anatole Danto a par la suite pu, par l'anthropologie, mobiliser l'ethno-climatologie sur les territoires de ses études. Familier des terrains insulaires et presqu'insulaires, il travaille depuis de nombreuses années sur les îles, les archipels, les isthmes, les presqu'îles, les outremer, et leurs socio-écosystèmes. Il y a éprouvé l'approche duale envisagée par l'artiste Raphaëlle Von Knebel, qui cherche à coupler événements climatiques et événements de vie pour rendre compte de "cette météorologie des âmes côtières".

Scientifique engagé depuis plusieurs années dans une réflexion sur ce que l'on appelle maintenant « les écritures alternatives en sciences sociales », ce sont ces autres formats de « rendre compte » : ethnographiques, journalistiques, sensibles, que cette collaboration lui permettra d'explorer.

Déjà fort de quelques expériences de collaborations l'ayant mené à des résidences ethnographiques et artistiques, il est invité par Arts en résidence à suivre l'artiste Raphaëlle Von Knebel, physiquement ou à distance, dans l'itinérance de son Chemin des affinités, et de ses explorations à St-Jacut-de-la-Mer, St-Pierre et Miquelon et à La Réunion de mai à novembre 2024.



---

## CHEMIN DES AFFINITÉS

Arts en résidence x Fonds de dotation La Petite Escalère

---

### Arts en résidence - Réseau national

#### Contact

Elise Jouvancy, secrétaire générale

artsenresidence@gmail.com

+33 6 12 87 92 8

Depuis 2010, Arts en résidence travaille à la structuration et au renforcement de la visibilité des résidences dans le champ des arts visuels. **Il fédère 46 structures qui œuvrent au développement de la création contemporaine tout en garantissant des conditions de travail vertueuses aux résident-es.** Il propose un espace d'échange et de réflexion autour de quatre objectifs :

- fédérer les membres autour de la résidence ;
- valoriser les activités de ses membres ;
- développer des outils de structuration et conseiller sur des pratiques professionnelles vertueuses dans le cadre de l'accueil en résidence ;
- représenter et promouvoir la pratique de la résidence dans le champ des arts visuels.

[artsenresidence.fr](http://artsenresidence.fr)

### Fonds de dotation La Petite Escalère

Le fonds de dotation La Petite Escalère a pour mission de promouvoir et d'encourager l'expérimentation et la création artistiques contemporaines sous toutes leurs formes. Il soutient et accompagne les créateurs et les organismes culturels dans le cadre de résidences d'artistes, de publications, d'éditions, d'expositions, d'installations et de productions...

Le fonds de dotation a soutenu le jardin de sculptures La Petite Escalère (2011 - 2020) et créé et porté la plateforme éditoriale Sculpture Nature (2014 - 2019).

Plus récemment, le fonds a soutenu la publication de plusieurs ouvrages (Annette Messager, Comme Si, Dilecta 2022 ; Christine Crozat, In Fine 2021) ou le projet "Au creux de la pierre", une installation sonore de Sonia Wieder-Atherton à l'abbaye de Montmajour avec le CMN en 2021.

La Petite Escalère est partenaire de la Villa Marguerite Duras, un programme de résidences d'écriture initié par l'Institut français de Phnom Penh au Cambodge.

[dotation-lapetiteescalere.org](http://dotation-lapetiteescalere.org)